



**FUTURE  
PROOF!**

**VAN 'THEK**

**DIGITALISERING IN DE BRANCHE**  
drs. ing. Jurian Borst

**KIVI**  
THE INHERITAGE

**FUNDERINGS DAG**  
7 NOVEMBER 2024 BOUW & INFRA PARK HARDERWIJK


**TER INTRODUCTIE**

- 18 jaar werkzaam bij de Van 't Hek Groep
- Civiele techniek en Bedrijfskunde
- Diverse staf afdelingen opgezet of uitgebouwd
- Innovatie / proces optimalisatie / data
- 4 jaar geleden: focus op informatiemanagement!
- 2 jaar geleden: samen met Vroom Funderingstechnieken gestart met



**KIVI**  
THE INHERITAGE

**FUNDERINGS DAG**  
7 NOVEMBER 2024 BOUW & INFRA PARK HARDERWIJK



**INFORMATIEMANAGEMENT**

Business      Informatie / Communicatie      Technologie



Business      IT

9-vlaks model: Rick Maes

**KIVI**  
THE INHERITAGE

**FUNDERINGS DAG**  
7 NOVEMBER 2024 BOUW & INFRA PARK HARDERWIJK


**ONZE DIGITALE HUISREGELS**

- We voeren alle informatie maar **1 keer** in, integratie is noodzaak
- We bouwen **geen maatwerk**, alleen als het ECHT moet
- We werken altijd **samen** met Business en IT
- We gebruiken over de hele groep en alle afdelingen **identieke** software
- We gebruiken IT als **toegevoegde waarde**
- We sluiten aan bij **standaarden** of dragen bij aan de creatie hiervan
- We zorgen dat alle medewerkers IT middelen **veilig en flexibel** kunnen gebruiken

**KIVI**  
THE INHERITAGE

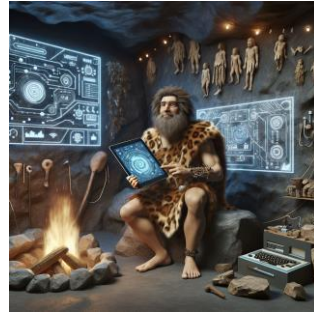
**FUNDERINGS DAG**  
7 NOVEMBER 2024 BOUW & INFRA PARK HARDERWIJK



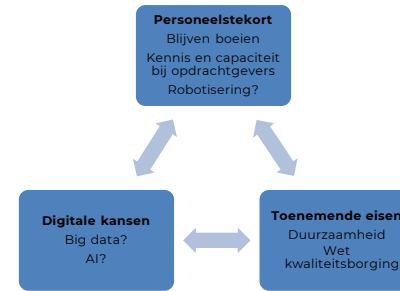
**WE LOPEN ACHTER... ALS BRANCHE**

Want voor ons primaire product...

- ERP We zijn te klein  
We zijn te specifiek
- 3D We zijn te vroeg in het proces  
We hebben 'niets' met anderen te maken
- BIM We zijn niet interessant  
We hebben een product dat niet verandert



**MAAR WE HEBBEN WEL ONZE UITDAGINGEN EN KANSEN**



**IETS OVER ARTIFICIAL INTELLIGENCE**

*Kunstmatige Intelligentie (AI)* is het **vermogen van machines** om taken uit te voeren die doorgaans geassocieerd worden met **menselijke intelligentie**, zoals **leren** en **probleemoplossing**.

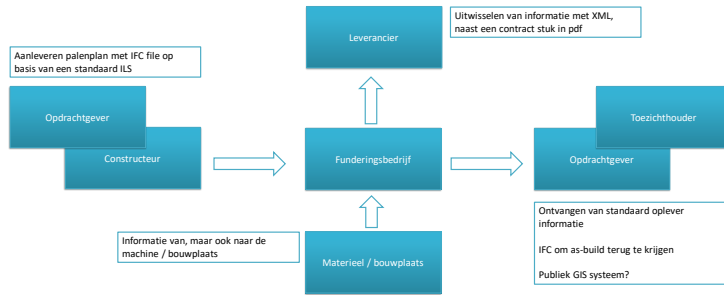
Tijd tot bereiken van 100M gebruikers



**IETS OVER ARTIFICIAL INTELLIGENCE**

- AI / Big data draait om het herkennen van patronen
- Data kwaliteit is key
  - Uniform
  - Hoe meer hoe beter
  - AI kan dit slechts voor een deel oplossen
- Garbage in = Garbage out
- Data / AI = het nieuwe goud...

HOE WORDEN WE FUTURE PROOF?



ONZE KANSEN

- We zijn een kleine overzichtelijke branche
- We hebben een hoge organisatie graad met de NVAf en KIVI Geotechniek
- Ons product is overzichtelijk
- We maken gebruik van bestaande digitale technologie

Maar: dit is alleen haalbaar als we het **SAMEN** doen



CONSTRUCTEURS / OPRACHTGEVERS / TOEZICHTHOUDERS

Productie	Tegels	Publ. aan
-24.8	17.0	28.0
-24.85	17.0	28.0
-24.9	17.0	28.0
-24.95	17.0	28.0
-25.0	17.0	28.0
-25.05	17.0	28.0
-25.1	16.0	28.0
-25.15	16.0	28.0
-25.2	13.0	28.0
-25.25	11.0	28.0
-25.3	11.0	28.0
-25.35	12.0	28.0
-25.4	12.0	28.0
-25.45	13.0	28.0
-25.5	13.0	28.0
-25.55	13.0	28.0
-25.6	14.0	28.0
-25.7	14.0	28.0
-25.75	14.0	28.0
-25.8	14.0	28.0



TER INTRODUCTIE - ILS

- ILS – Informatie leverings standaard
- Op grote projecten een contractstuk i.v.m. BIM
- Branche afspraken zijn mogelijk en worden gepubliceerd via DigiGO (BIM loket)
- Op dit moment
  - Werken Voorbij, Vroom en Van 't Hek aan een eerste ILS
  - Laten we deze opstellen door een specialist
- Hebben we als branche over enkele maanden:
  - Een ILS document welke wordt opgenomen in de Nederlandse systemen
  - Een standaard library welke toepasbaar is voor het uitlezen van palenplannen
  - Een uitleg / flyer om deze standaard te delen binnen de Benelux



**CONSTRUCTEURS / OPDRACHTGEVERS / TOEZICHTHOUDERS**

To do	De ILS van funderend Nederland toe te passen Sturen op standaard oplever informatie
De komende jaren	Meedenken over het delen van de juiste (publieke) data Verwerken van 3D / BIM data in eigen modellen
Win	Gebruik maken van informatie en kennis uit de praktijk Uniformiteit = tijdwinst Gestructureerde data maakt eigen optimalisaties mogelijk Snellere kwaliteitscontrole Hergebruik of urban mining van oude palen mogelijk?



**LEVERANCIERS**

To do	Gebruik maken van standaard uitwisselformaten
De komende jaren	Optimaliseren van digitale samenwerking
Win	Eenvoudiger verwerking van te produceren gegevens Automatische oplever documentatie Gestructureerde data maakt eigen optimalisaties mogelijk



**MATERIEEL**

To do	Gebruik maken van standaard uitwisselformaten
De komende jaren	Optimaliseren van digitale samenwerking
Win	Aansturing en foutoplossing op afstand mogelijk Gebruiksgemak en meer controle op de machine Lange termijn: robotisering? Maatvoering?



**FUNDERINGSBEDRIJVEN**

To do	Gebruik maken van standaard uitwisselformaten Gebruik maken van standaard opleverrapportages Samen nadenken over een (publieke) data strategie
De komende jaren	Mee met digitale ontwikkelingen die gaan komen
Win	Efficiënter werken Optimaliseren van funderingsoplossingen en proces Analyse van uitvoering



**TOT SLOT**

- We hebben als branche al veel bereikt
- Ook dit digitale ecosysteem kunnen we samen uitbouwen
- Het vraagt investeren / omdenken
- Maar vooral om samenwerking waarbij iedereen voordelen moet genieten

**DANK VOOR UW AANDACHT!**

Vragen of opmerkingen?

jurian.borst@vanthegroep.nl

